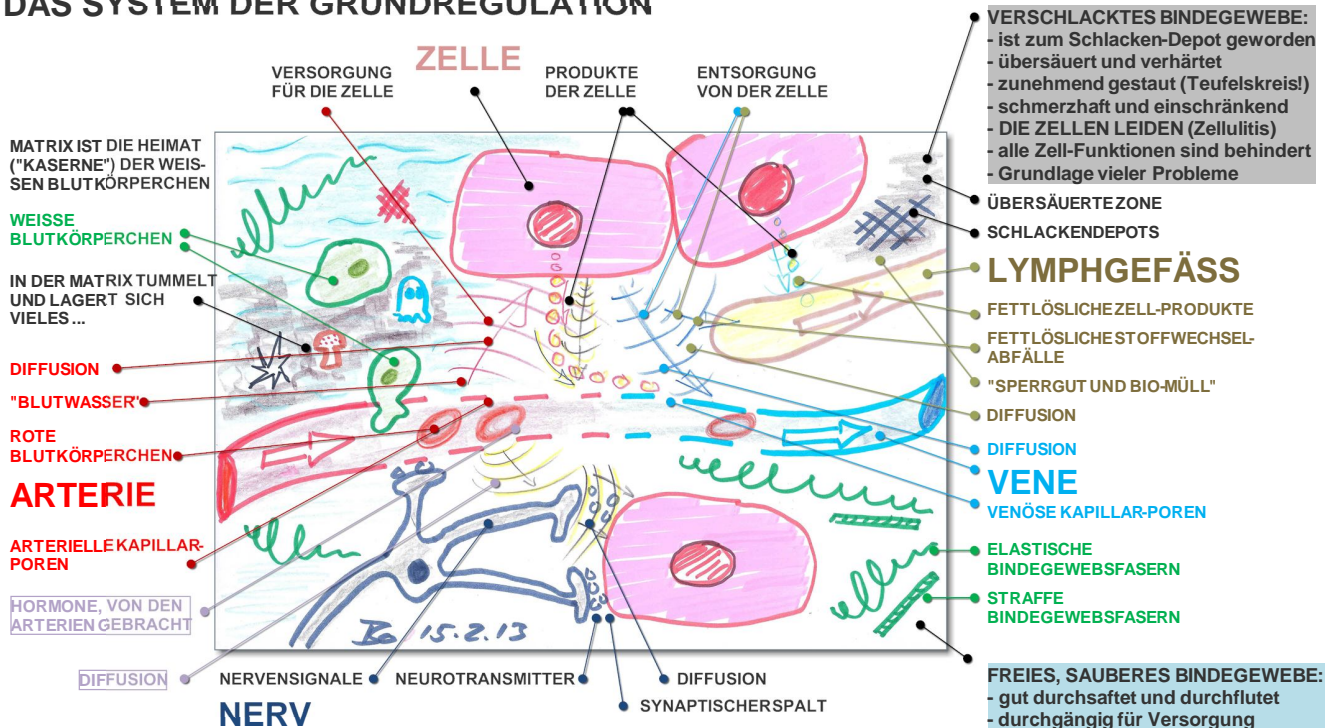


# DAS WEICHE BINDEGEWEBE / DER PISCHINGER-RAUM / DIE EXTRAZELLULÄRE MATRIX / DIE GRUNDSUBSTANZ / DAS SYSTEM DER GRUNDREGULATION

Prof. Dr. med. Alfred Pischinger  
(1899-1983)



## DAS WEICHE BINDEGEWEBE:

- DIE EXTRAZELLULÄRE MATRIX (BERGENDE, NÄHRENDE UMGEBUNG) UNSERER ZELLEN
- DIE INFRASTRUKTUR FÜR UNSERE ZELLEN
- DIE TRANSITSTRECKE FÜR VERSORGUNG, ENTSORGUNG, HORMON- UND NEVENSIGNALE
- DER BEREICH DEN ALLE STOFFWECHSELPRODUKTE DURCHQUEREN MÜSSEN
- DER BEREICH IN DEM DIESE STOFFWECHSELPROZESSE REGULIERT WERDEN
- DAS (von der Schulmedizin) "VERGESSENE ORGAN" VON IMMENSER BEDEUTUNG:

## FREIES, SAUBERES BINDEGEWEBE:

- gut durchsaftet und durchflutet
- durchgängig für Versorgung und Entsorgung (Diffusion)
- durchgängig für Produkte und Signale (Diffusion)
- optimal regulationsfähig
- schmerzlos elastisch & stabil
- DEN ZELLEN GEHT ES GUT (und damit den Geweben, Organen, ja dem ganzen Organismus)

Graphik, Text, Präsentation:

Jens Bomholt  
kant. approb. Naturheilpraktiker  
Notkerstrasse 10  
9000 St. Gallen

**NATURHEILPRAXIS BOMHOLT**

079 - 234 20 11

jens@bomholt.ch      www.bomholt.ch

## GEDEIH UND VERDERBEN UNSERER ZELLEN HÄNGEN VÖLLIG VOM ZUSTAND UND VON DER FUNKTIONSFÄHIGKEIT UNSERES WEICHEN BINDEGEWEBES AB.

Wege zu einem freien Bindegewebe finden Sie in der Naturheilkunde:

- Entsäuern und Entschlacken, Ausleitmassnahmen, "Detox", Fasten, ...
- Schröpfkopfmassage, Lymphdrainage, "Super-Lymph" ...
- Schüssler-Salze, Regenaplexe, Pflanzliche Mittel der Humoralmedizin, ...
- Sauna, Heublumenbäder, Infrarot-Tiefenwärme, Magnetfelder, ...

Ich unterstütze Sie gerne auf Ihrem Weg zu einer besseren Gesundheit. Vereinbaren Sie einen Termin.